

A.P.R.H.O.C
CENTRE-AUVERGNE-LIMOUSIN
C.H.U. Gabriel MONTPIED
Service Pharmacie
Rue Montalembert - BP 69
63003 CLERMONT-FERRAND Cedex

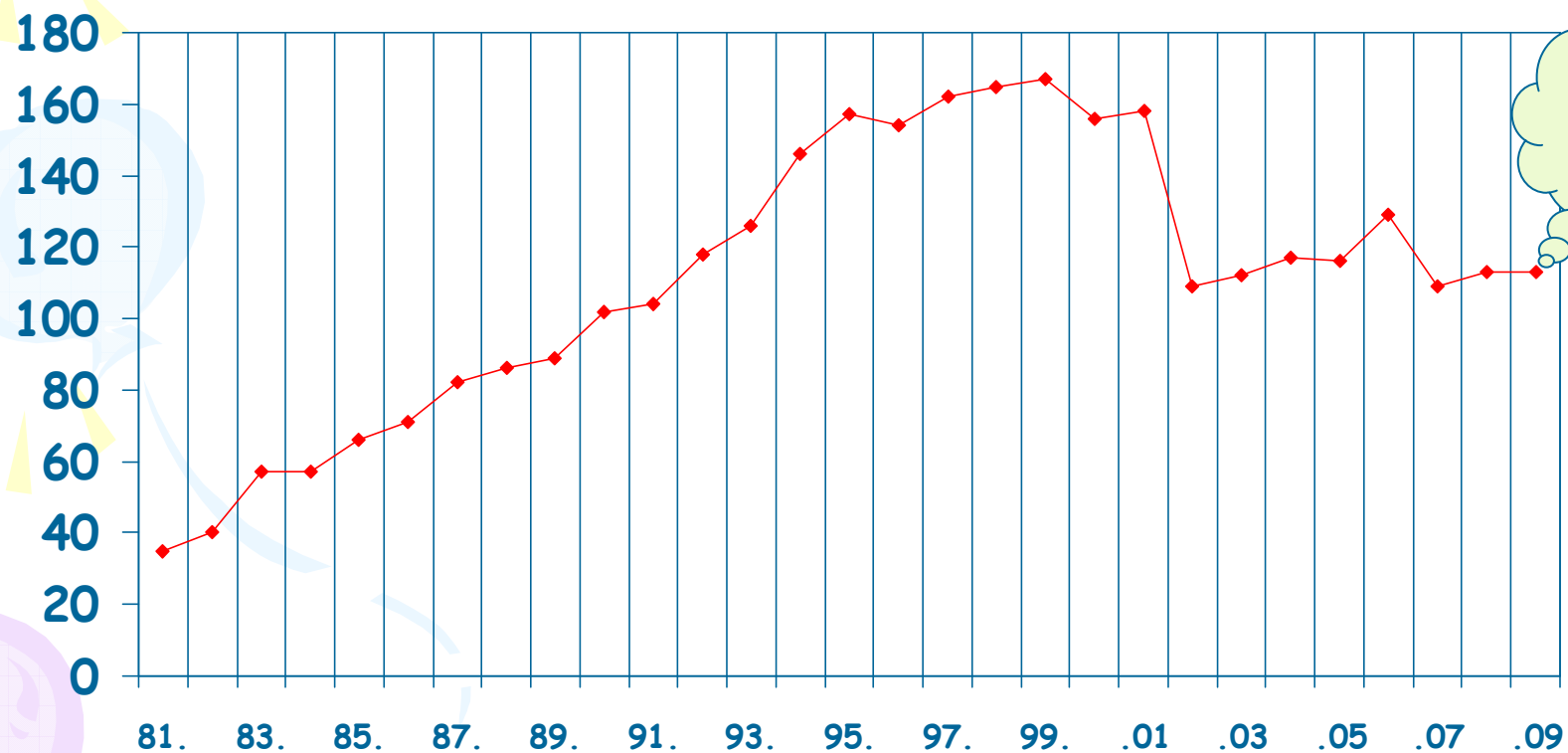


40° Journées de l'APRHOC

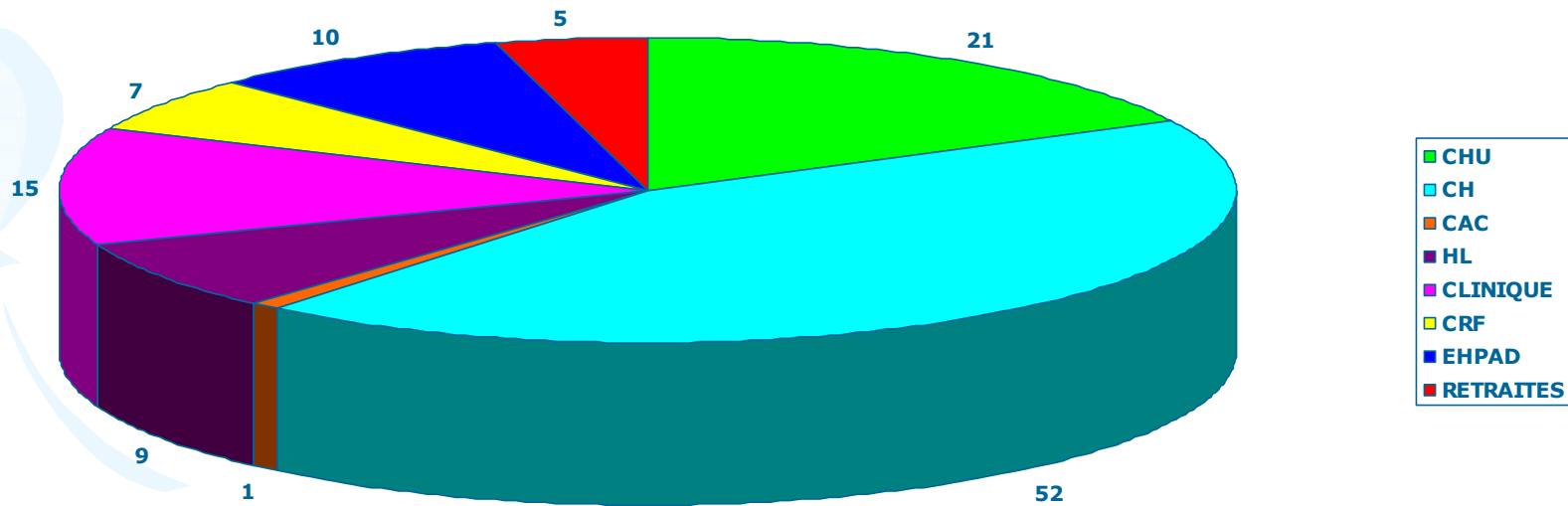
**Assemblée Générale Ordinaire
CLERMONT-FERRAND**

05 octobre 2009

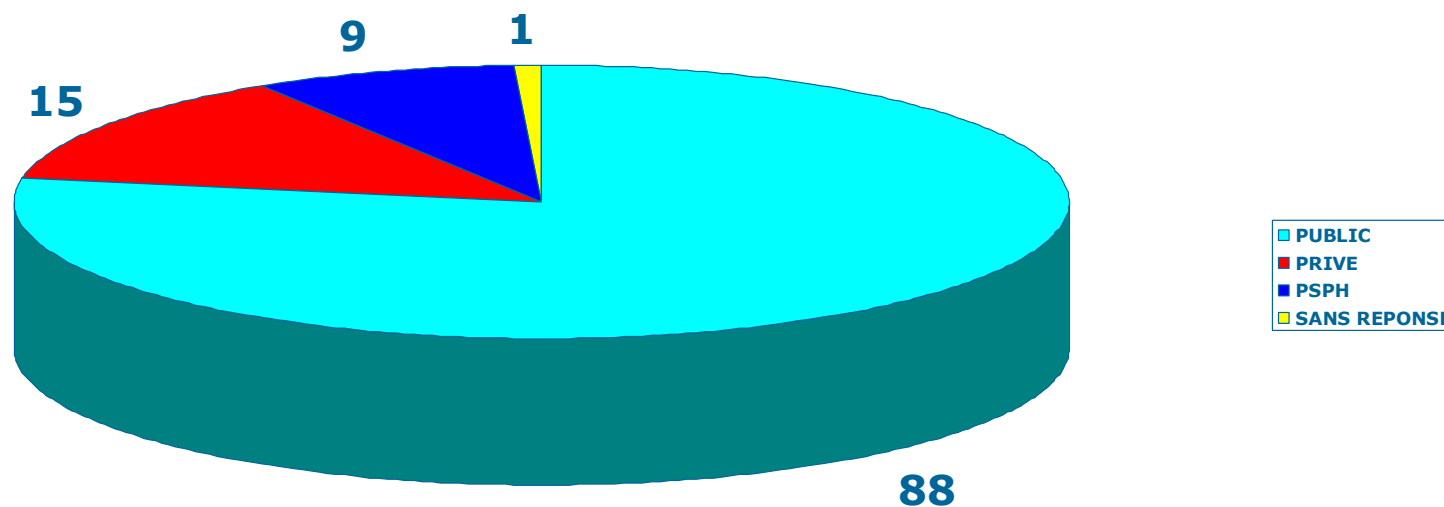
EVOLUTION DU NOMBRE D'ADHERENTS



Répartition des adhérents

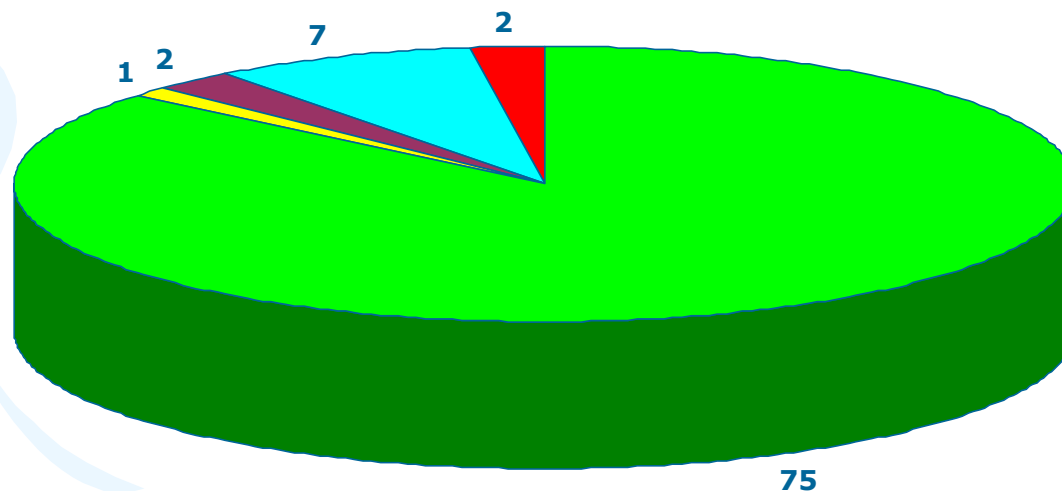


TYPE D'EXERCICE

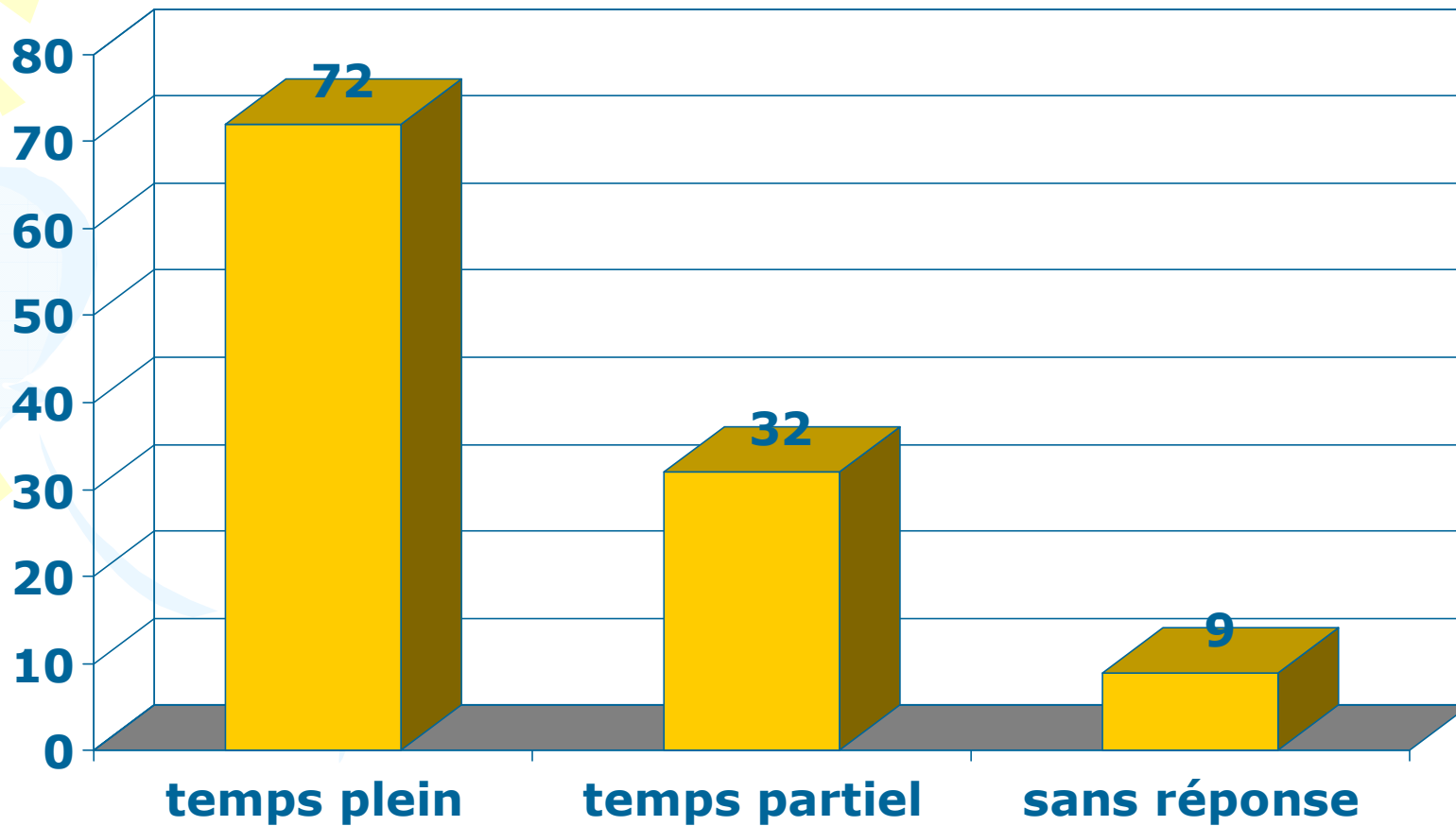



Fonctions universitaires (titulaires) : 3

ETABLISSEMENTS PUBLICS



TEMPS PLEIN OU TEMPS PARTIEL ?



The background features a light green grid pattern. On the left side, there are three balloons: a light green one at the top, a light blue one in the middle, and a light purple one at the bottom. Yellow streamers and triangular flags are scattered around the balloons. The title 'Nouveaux adhérents' is written in a large, dark red, handwritten-style font at the top right.

Nouveaux adhérents

- **Joël BATONON (Chamalieres)**
- **Véra BOIKO-ALAUX (Clermont-Ferrand)**
- **Jennifer CLARIS (Brassac les mines)**
- **Mariline CROS (Langeac)**
- **Delphine OUDOUL (Ussel)**

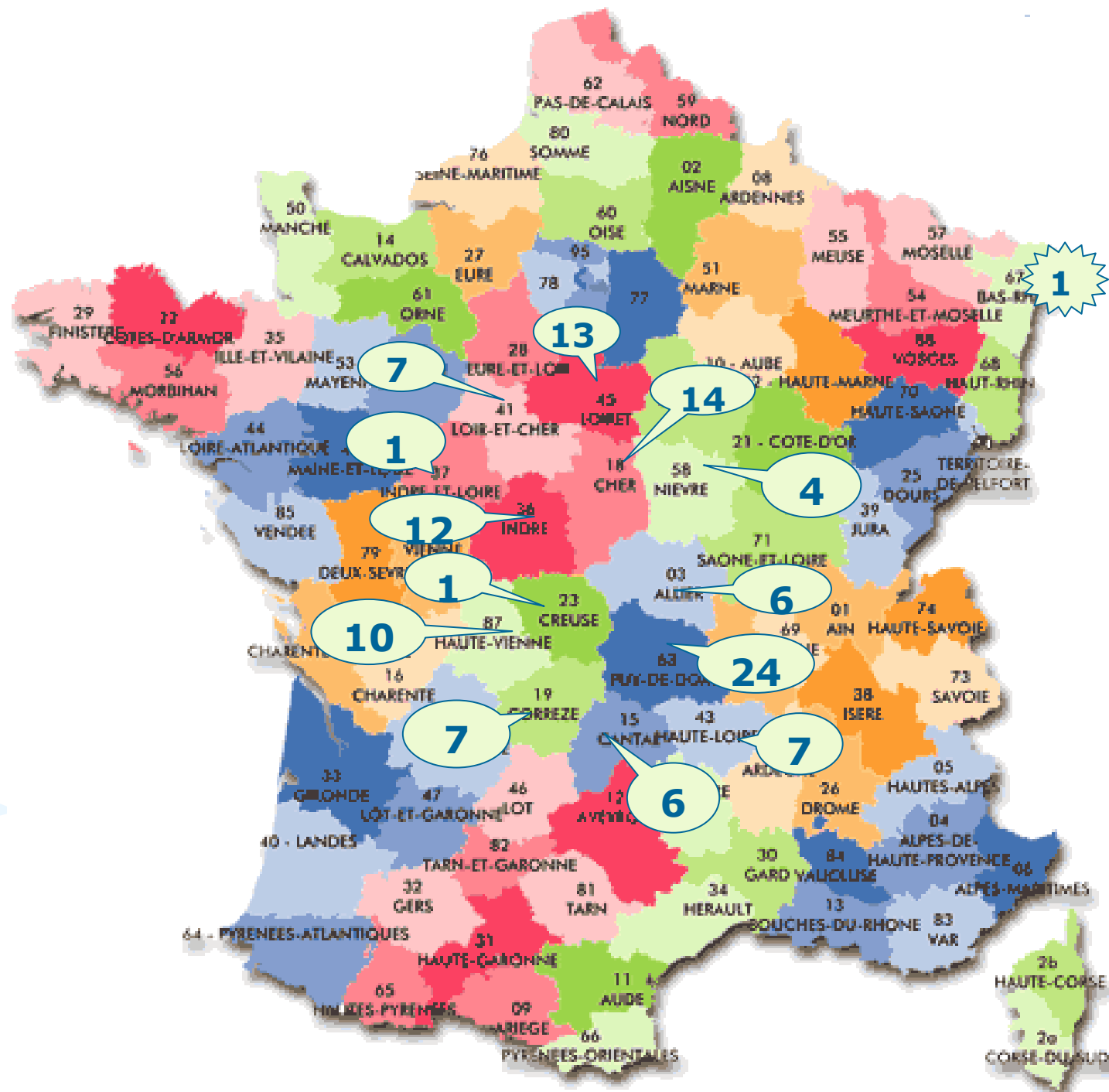
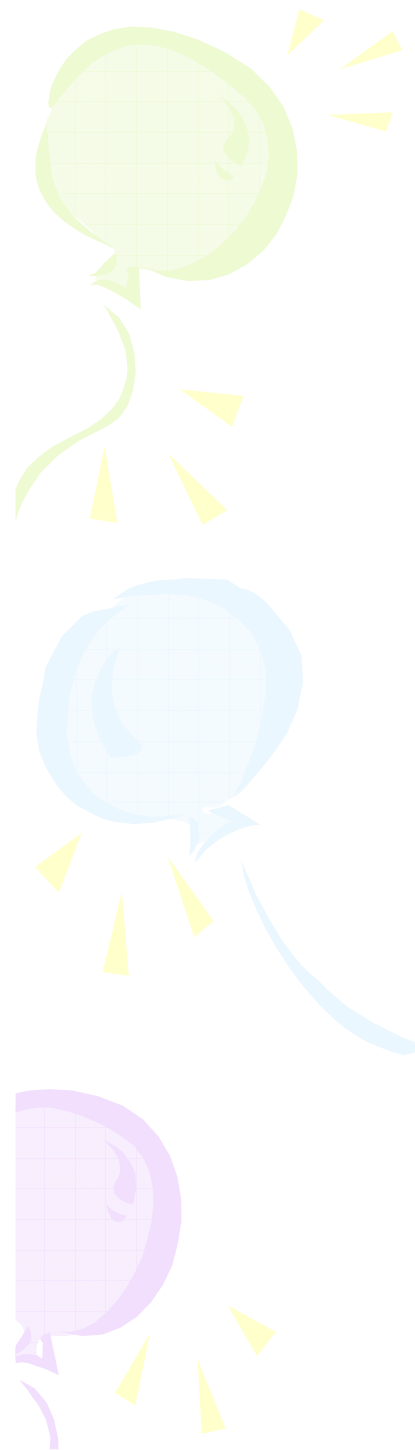
Départs

Départ à la retraite : 1

Mutation : 1

Mise en disponibilité : 1

Non paiement de cotisation : 2



Bilan de trésorerie

	RECETTES (€)		DEPENSES (€)
Cotisations	1 840,00	frais colloque	2 366,70
subventions	2 000,00	assurance	173,90
Clermont inscriptions journées		formation	4 400,00
	7870,00	imprimés	145,00
interêts courus	3586,63	cotisation ADIPH	600,00
		frais banque	13,00
		benefice	7598,03
	15 296,63		15 296,63

Bilan des formations 2009

- **Gérer un plan d'action CBU**
- **Styles de management**
- **Gérer les changements difficiles**
- **Bases du management,**
- **positionnement du pharmacien dans l'ES**

CHATEAURoux

CLERMONT-FERRAND



En 2010 ?

41° JOURNEES :



BLOIS



Changement de date : dernière semaine de septembre



Elections

- **Sabine CESAREO**
- **Perrine DURANTHON**
- **Corinne TREILLARD**
- **Patrick VERGNE**

Tous élus à l'unanimité